

Как передать файл в облако?

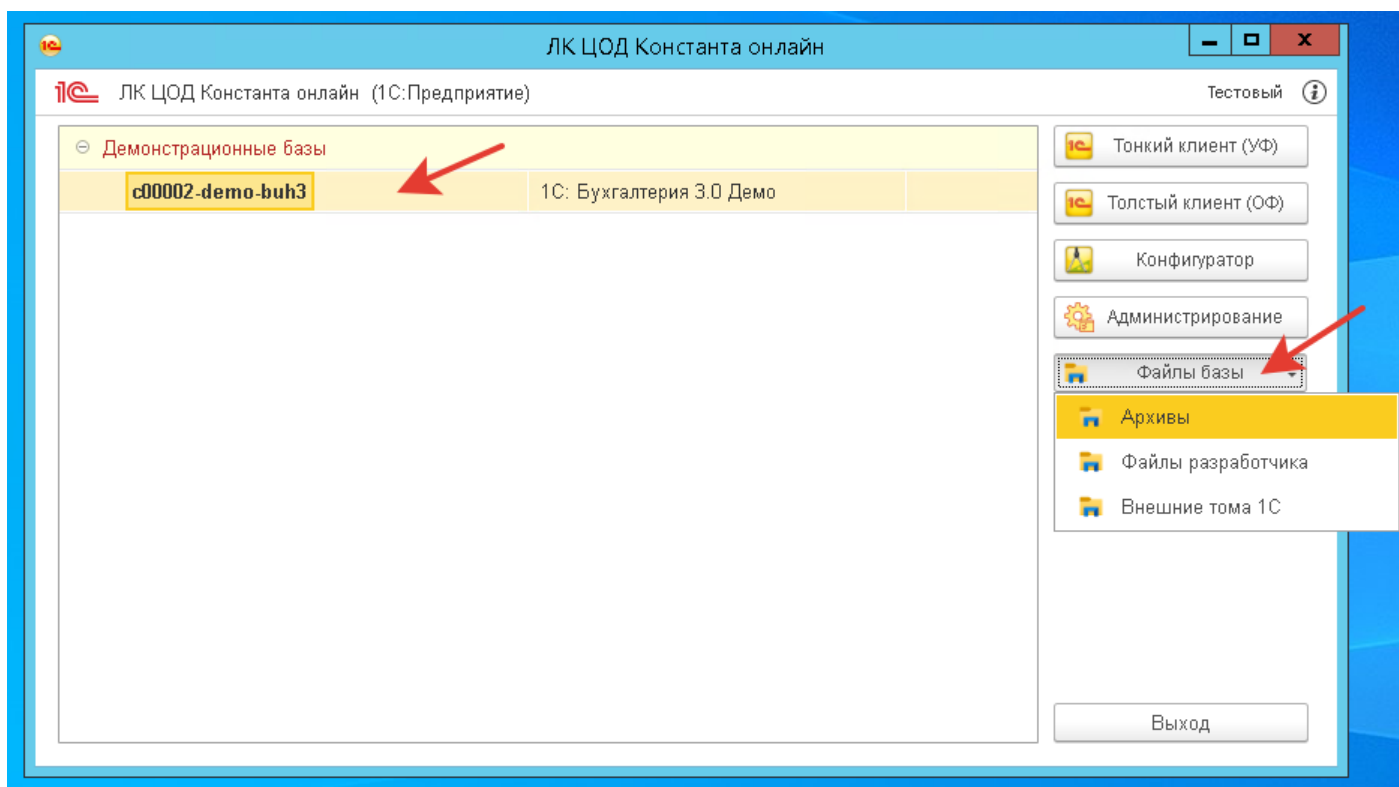
Для каждой базы в облаке создаётся 3 каталога:

- **Архивы.** В этот каталог складываются архивные копии базы, которые создаются автоматически по расписанию.
- **Файлы разработчика.** В этот каталог разработчик может загрузить файлы со своего компьютера. Это могут быть: .cf, .cfu, .cfe, .dt, .epf и другие подобные файлы связанные с данной базой.
- **Внешние тома 1С.** С помощью этого каталога можно посмотреть на файлы базы 1С, если эти файлы расположены в томах на диске.

Доступ к **Архивам** и **Файлам разработчика** выдаются программисту вместе с базой.

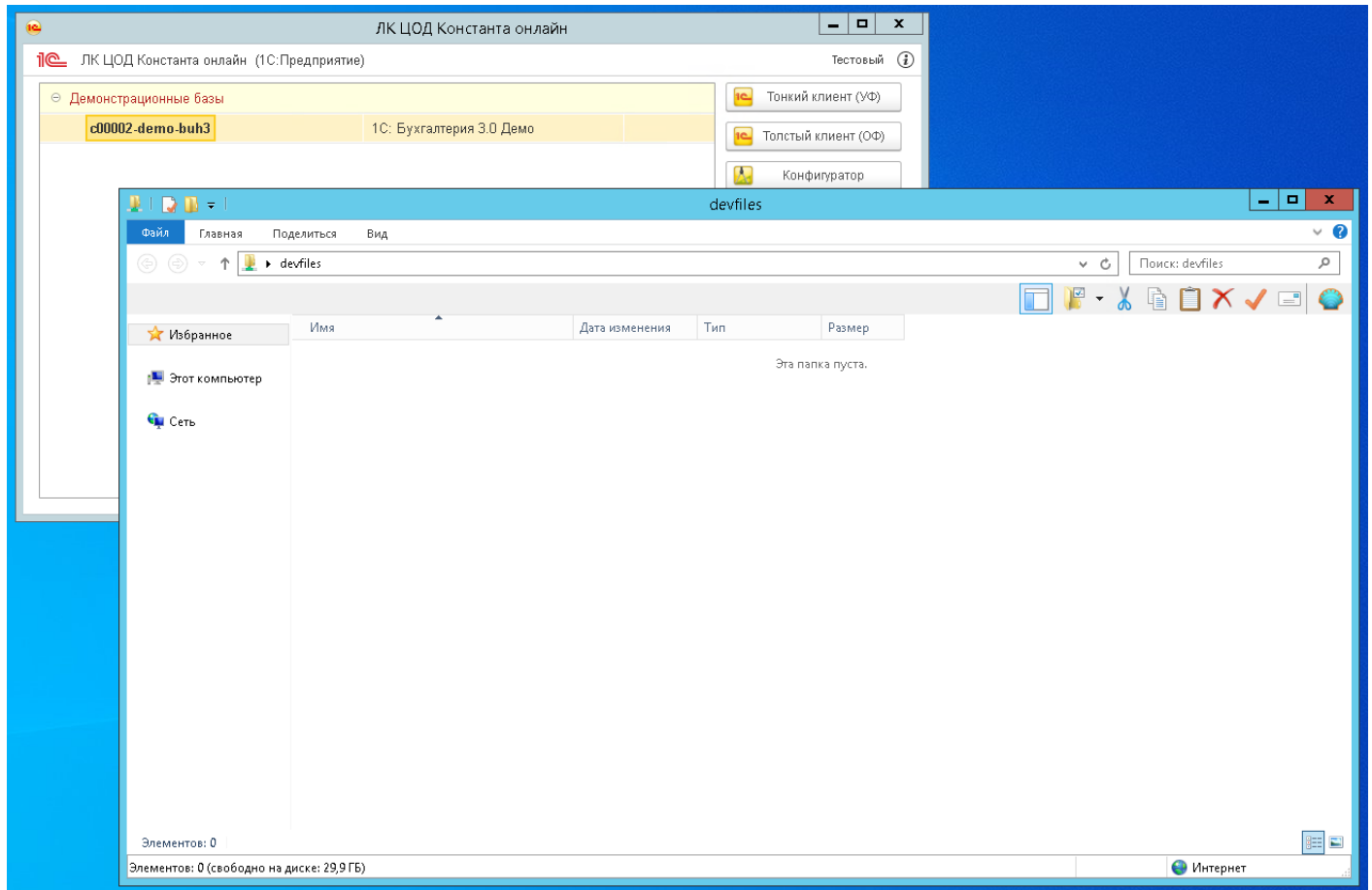
Доступ к **Внешним томам**, только если в базе используются внешние тома, и если такой доступ необходим.

Для доступа к каталогам базы необходимо зайти в Личный кабинет, **выделить необходимую базу** и нажать на кнопку "**Файлы базы**":

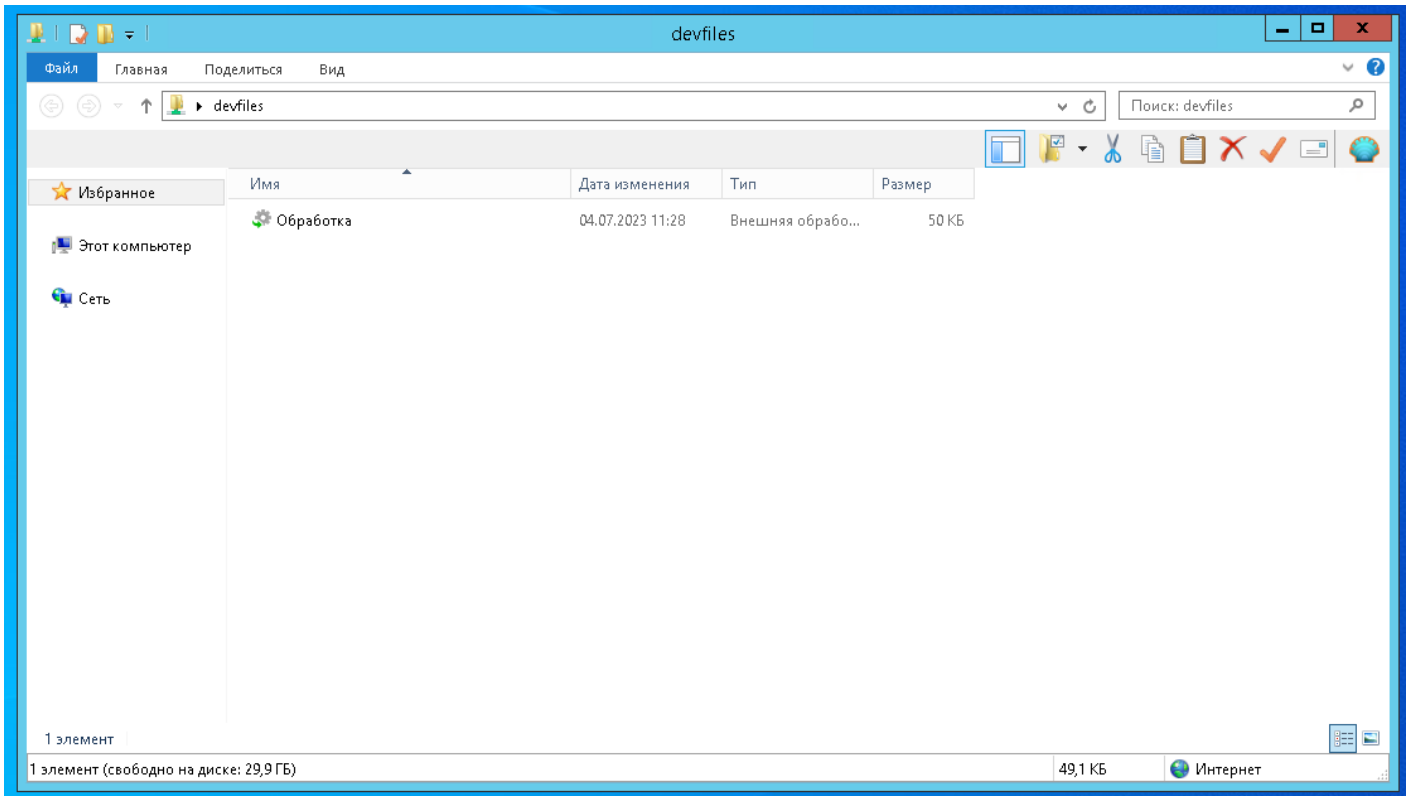


Файлы можно скачивать к себе на компьютер из этих каталогов, или загружать с вашего компьютера в эти каталоги. Для этого файлы нужно копировать и вставлять (перетаскивание мышкой не работает). Копируют к себе на компьютер обычно архивы. А передают в облако файлы разработчика в соответствующий каталог.

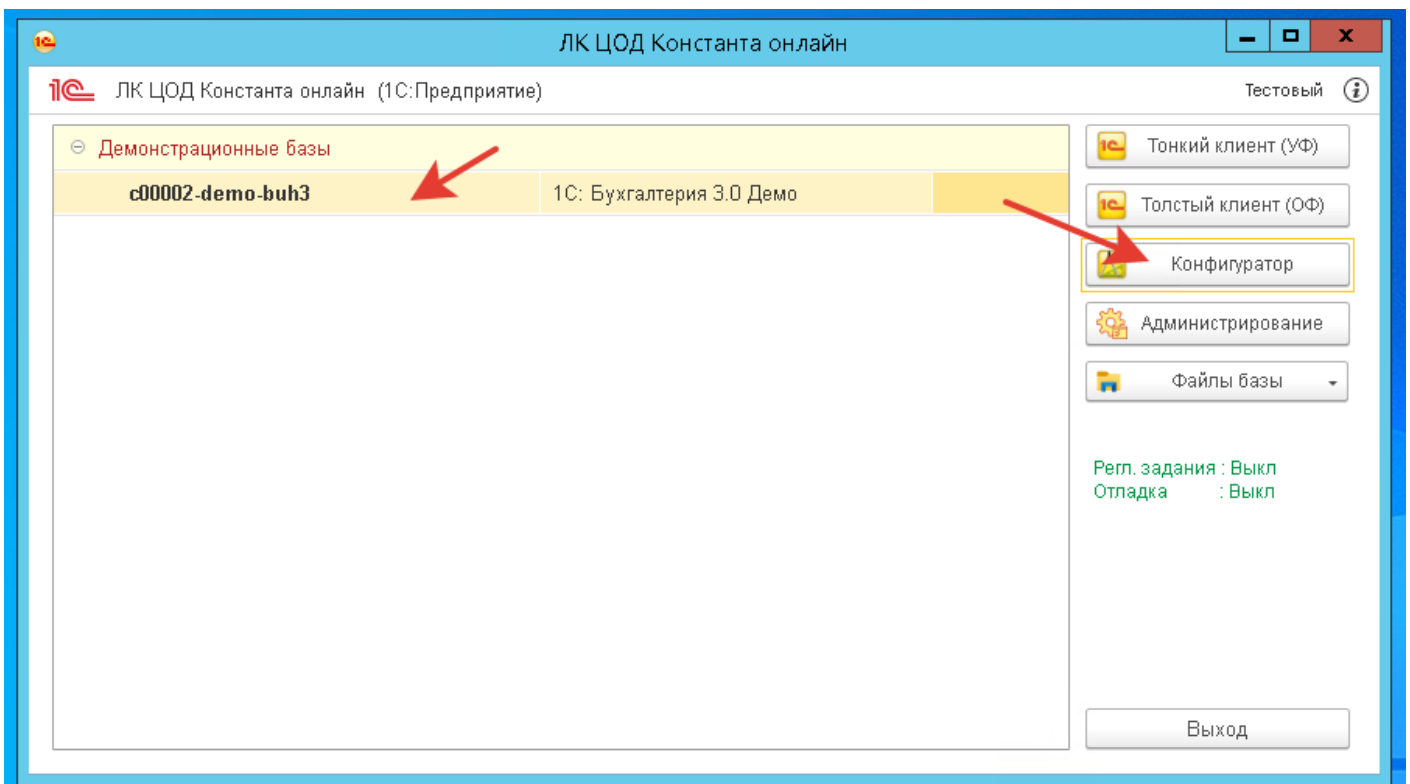
Откроем, например, каталог "**Файлы разработчика**":



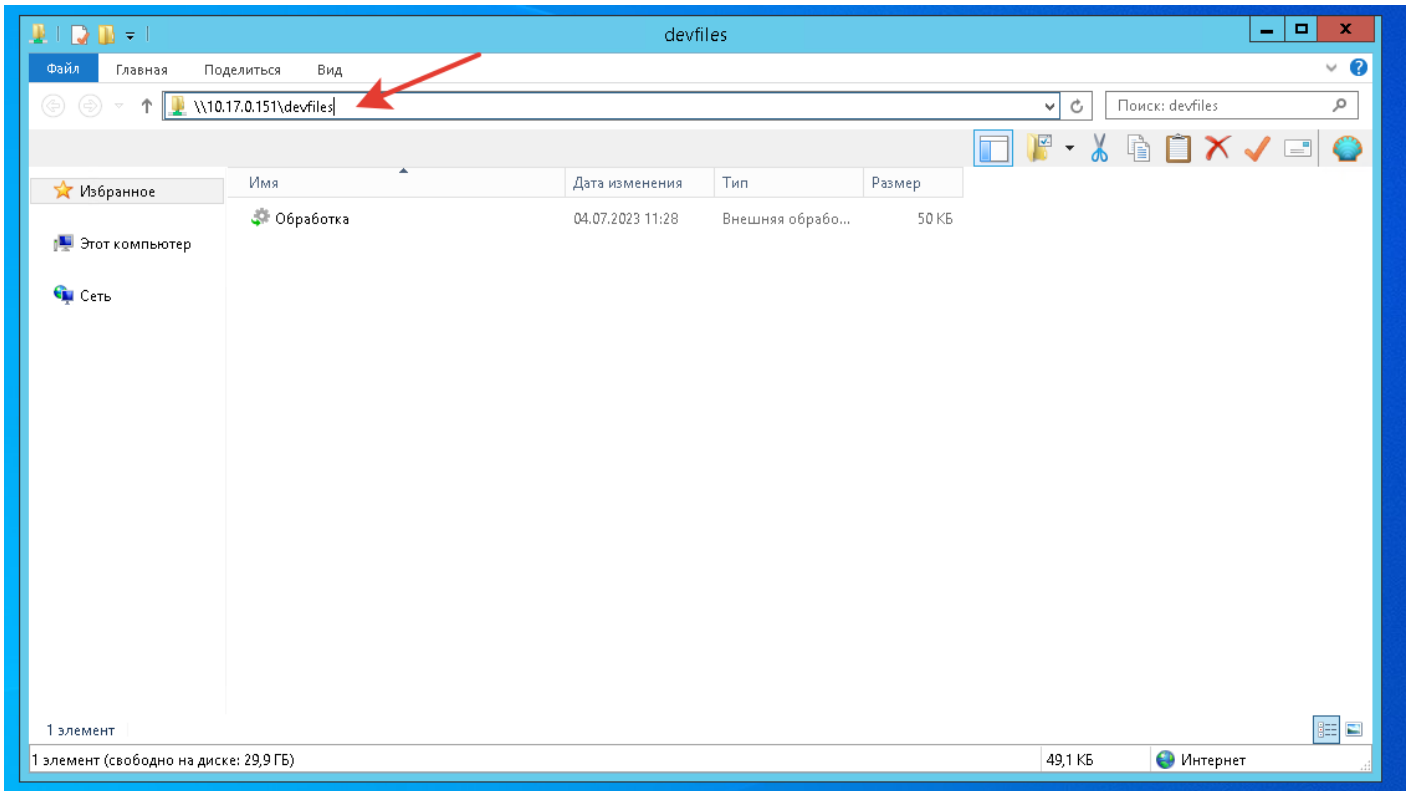
Копируем со своего компьютера файл и вставляем в этот каталог (перетаскивание мышкой не работает). Видим что в каталоге появился новый файл:



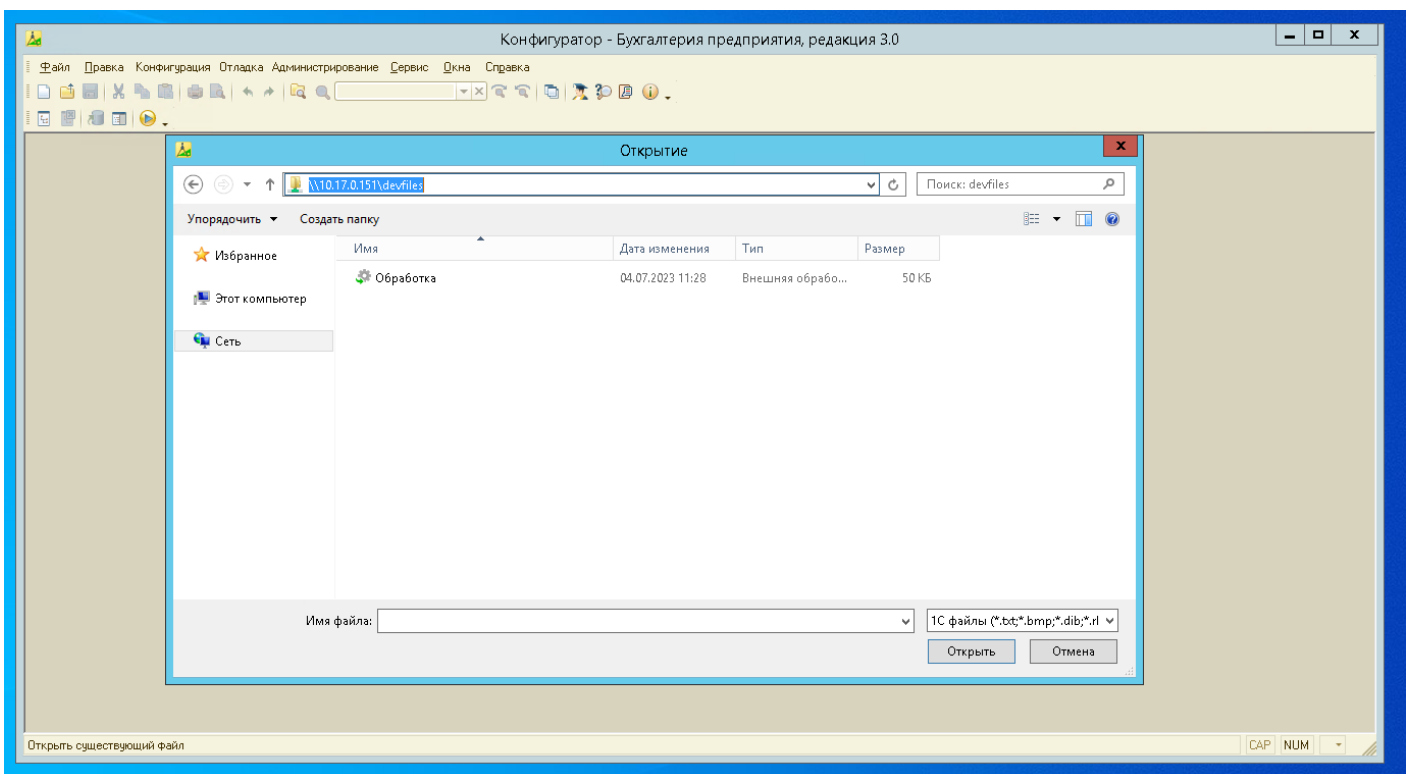
Теперь переданный файл может увидеть база. Откроем её в любом режиме, в этом примере мы используем конфигуратор:



Скопируем путь из проводника:



В базе проходим по меню **"Файл / Открыть"** и вставляем скопированный путь:



Таким образом база в облаке видит переданные программистом файлы.

Revision #5

Created 24 April 2024 09:39:43 by Александр Семененко

Updated 24 April 2024 10:54:32 by Александр Семененко