

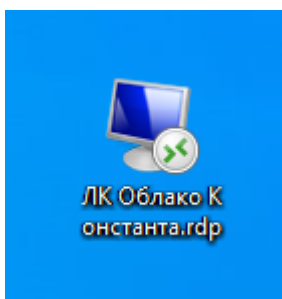
Использование личного кабинета

- [Подключение к личному кабинету](#)
- [Как передать файл в облако?](#)

Подключение к личному кабинету

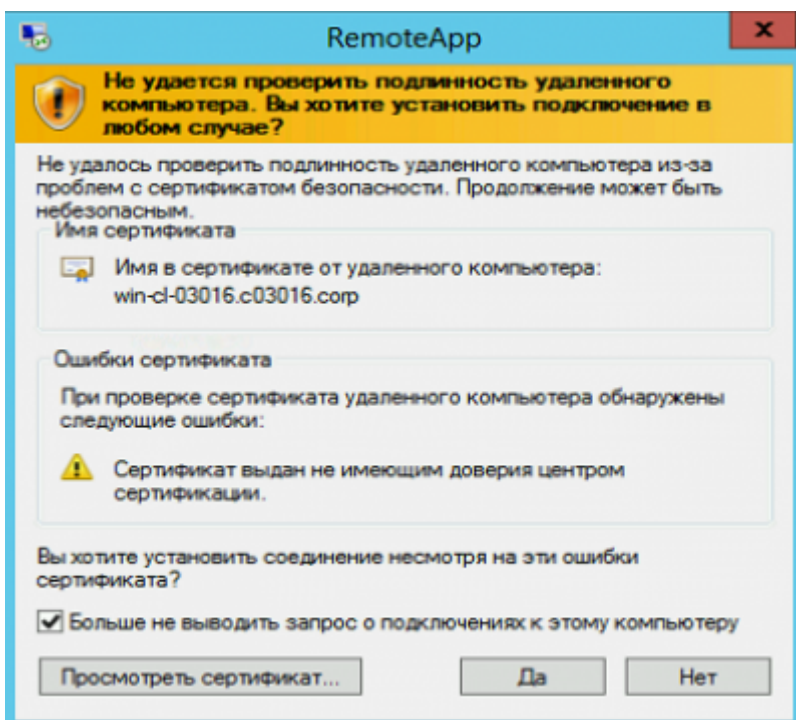
Для подключения к личному кабинету программиста Облака Константа-Онлайн используется **remoteapp** приложение. Такие приложения находятся на удалённом сервере. Подключение осуществляется по протоколу **RDP**.

Вы, как программист, получаете файл "**ЛК Облако Константа.rdp**" и ваши **логин и пароль**:



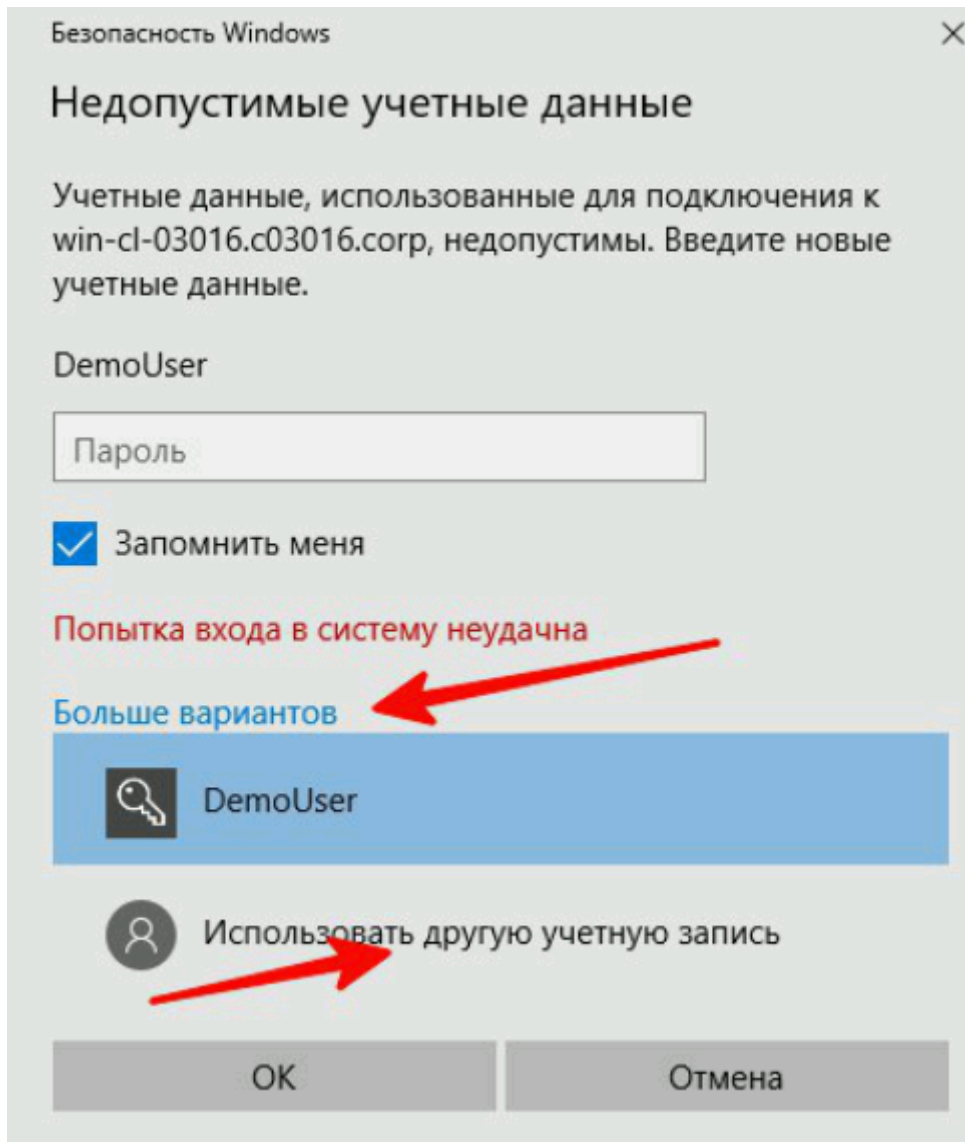
Вы можете этот файл расположить на рабочем столе. Для подключения к личному кабинету просто кликните по нему 2 раза.

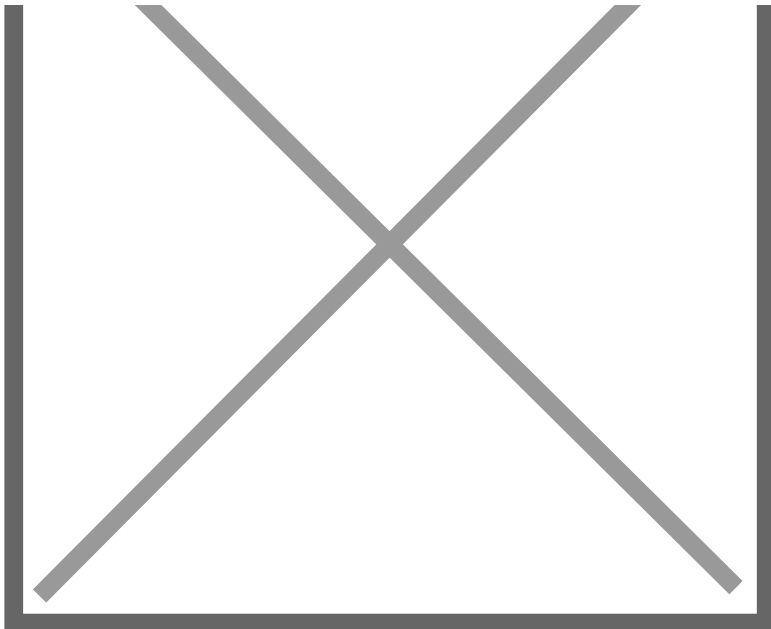
При первом подключении появится предупреждение:



Здесь нужно поставить флаг «**Больше не выводить запрос о подключении к этому компьютеру**» и нажать кнопку «**Подключить**».

Далее нужно указать свои учетные данные для подключения. Если вы уже подключались под другими учетными данными, то предварительно придётся нажать «**Другая учетная запись**», или в **Windows 10** - «**Больше вариантов**» и затем «**Использовать другую учетную запись**».

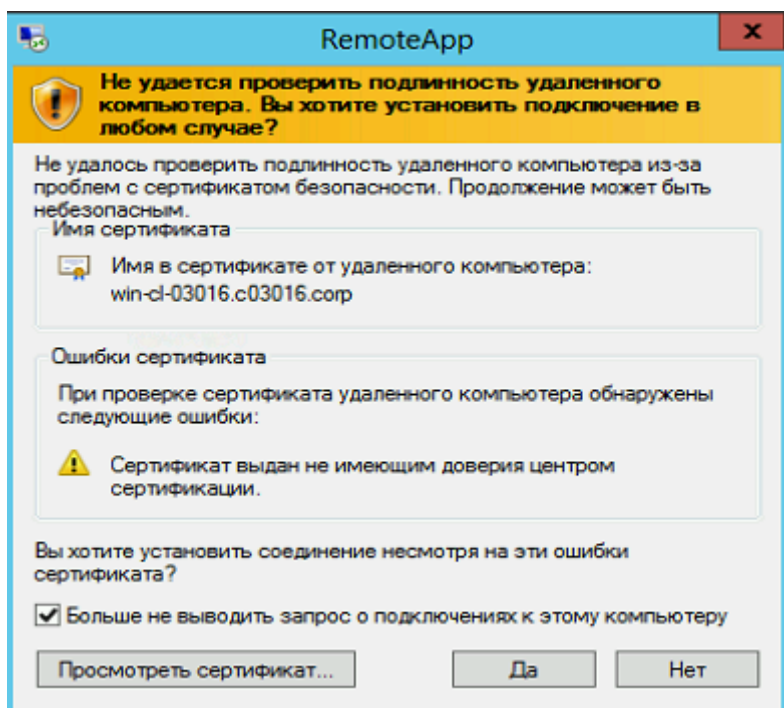




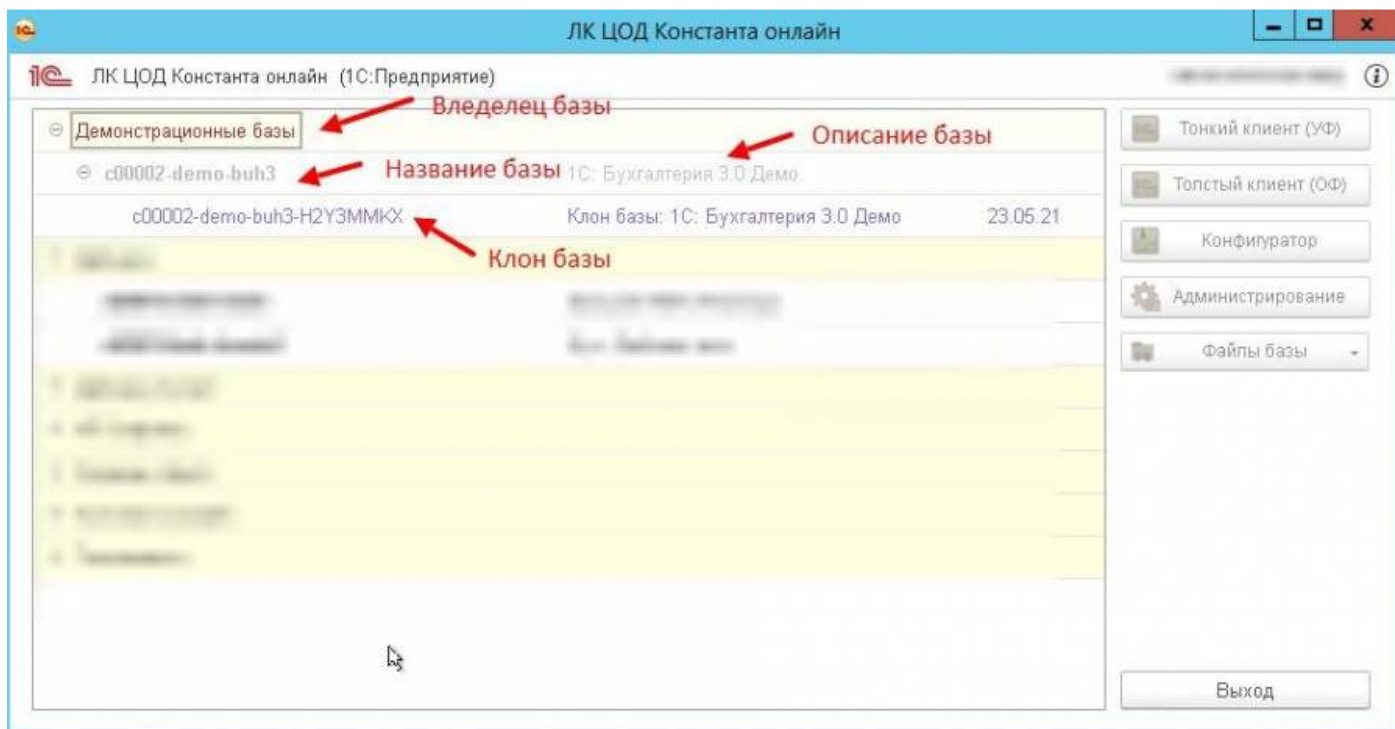
Чтобы система запомнила учетные

данные можно поставить флаг "**Запомнить меня**".

Далее при первом подключении нужно опять указать «**Больше не выводить запрос о подключении к этому компьютеру**» и нажать кнопку «**Да**».



После подключения запустится приложение похожее на список баз 1С. Это и есть Личный Кабинет программиста.



В Личном Кабинете программиста вы сможете открыть базы ваших клиентов как в режиме «**Конфигуратор**», так и в режиме «**Предприятие**».

Как передать файл в облако?

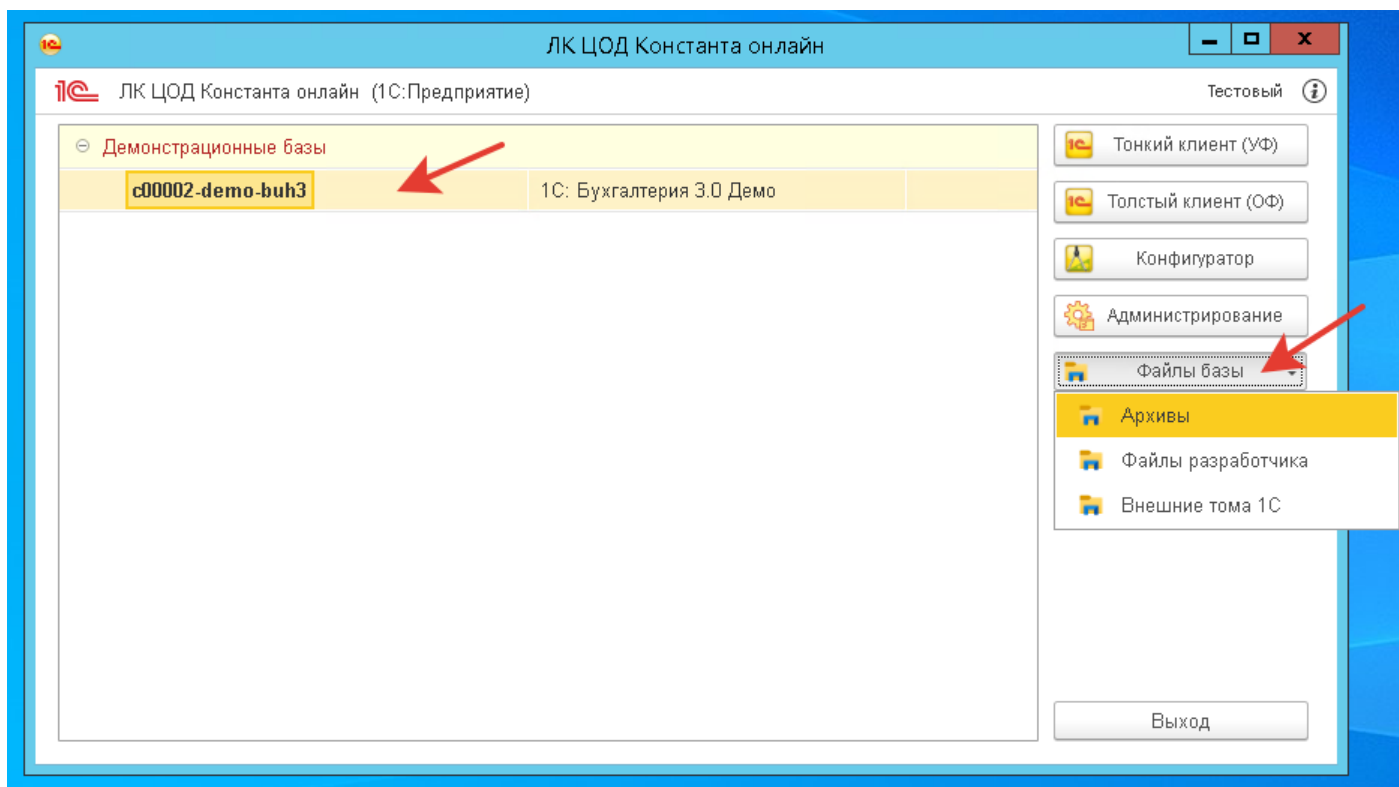
Для каждой базы в облаке создаётся 3 каталога:

- **Архивы.** В этот каталог складываются архивные копии базы, которые создаются автоматически по расписанию.
- **Файлы разработчика.** В этот каталог разработчик может загрузить файлы со своего компьютера. Это могут быть: .cf, .cfu, .cfe, .dt, .epf и другие подобные файлы связанные с данной базой.
- **Внешние тома 1С.** С помощью этого каталога можно посмотреть на файлы базы 1С, если эти файлы расположены в томах на диске.

Доступ к **Архивам** и **Файлам разработчика** выдаются программисту вместе с базой.

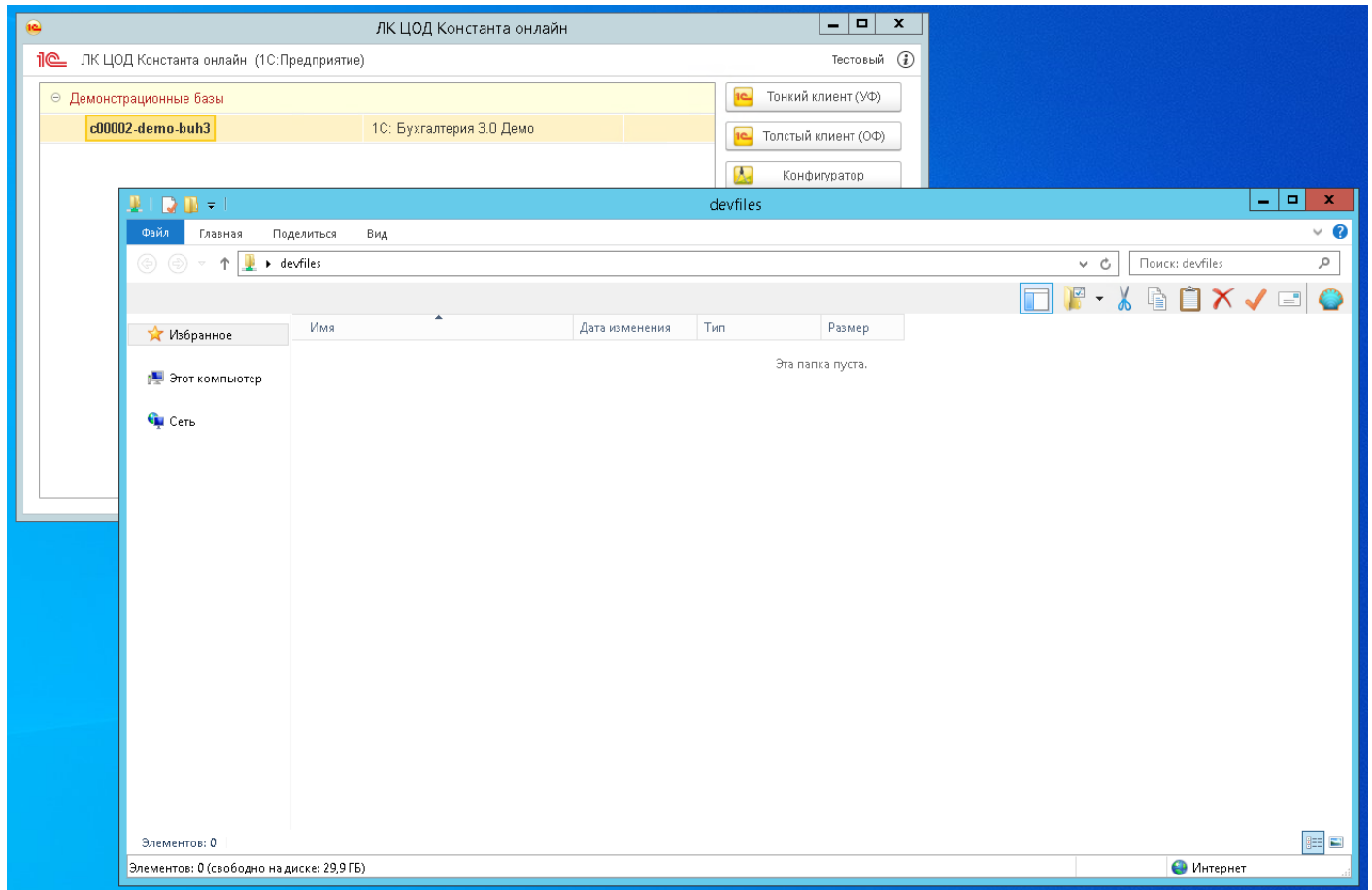
Доступ к **Внешним томам**, только если в базе используются внешние тома, и если такой доступ необходим.

Для доступа к каталогам базы необходимо зайти в Личный кабинет, **выделить необходимую базу** и нажать на кнопку "**Файлы базы**":

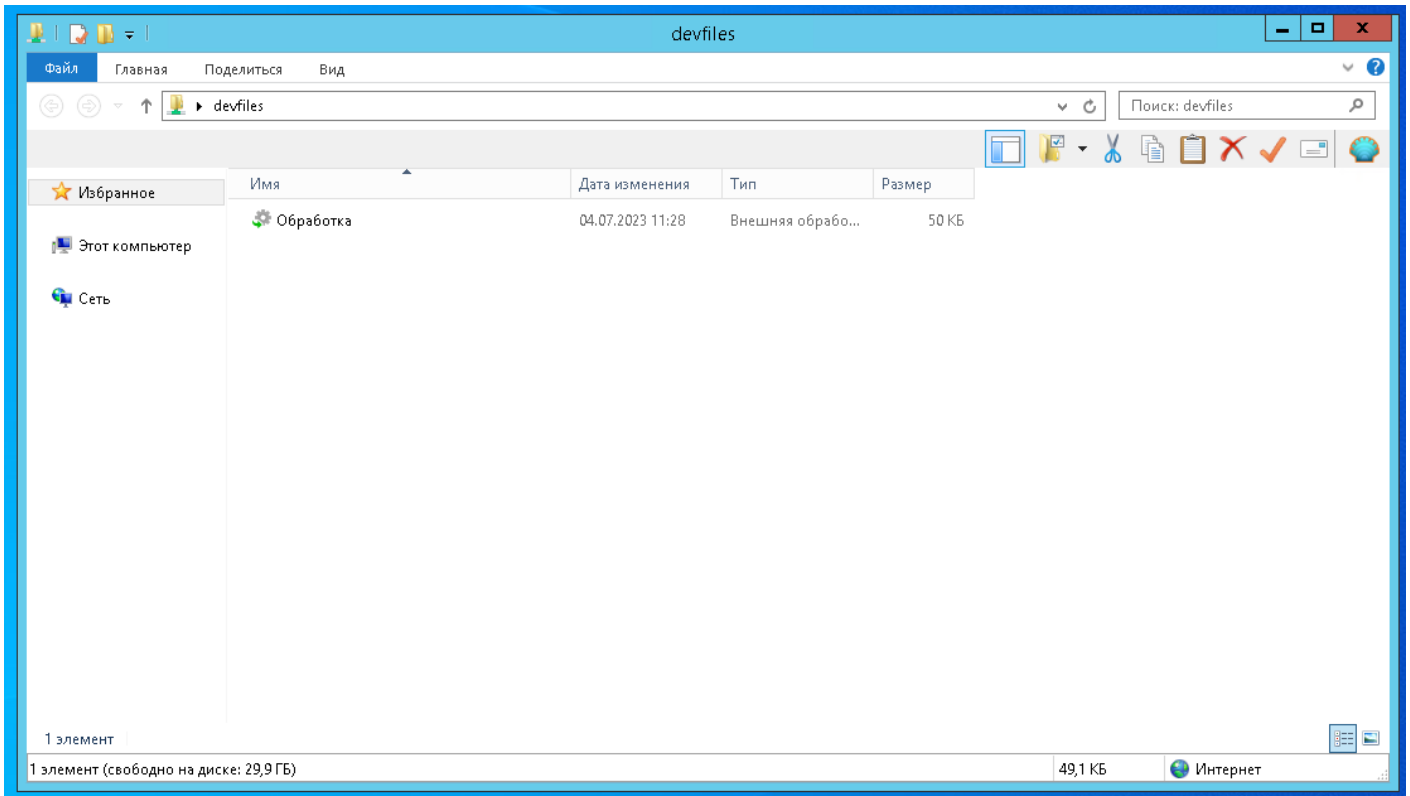


Файлы можно скачивать к себе на компьютер из этих каталогов, или загружать с вашего компьютера в эти каталоги. Для этого файлы нужно копировать и вставлять (перетаскивание мышкой не работает). Копируют к себе на компьютер обычно архивы. А передают в облако файлы разработчика в соответствующий каталог.

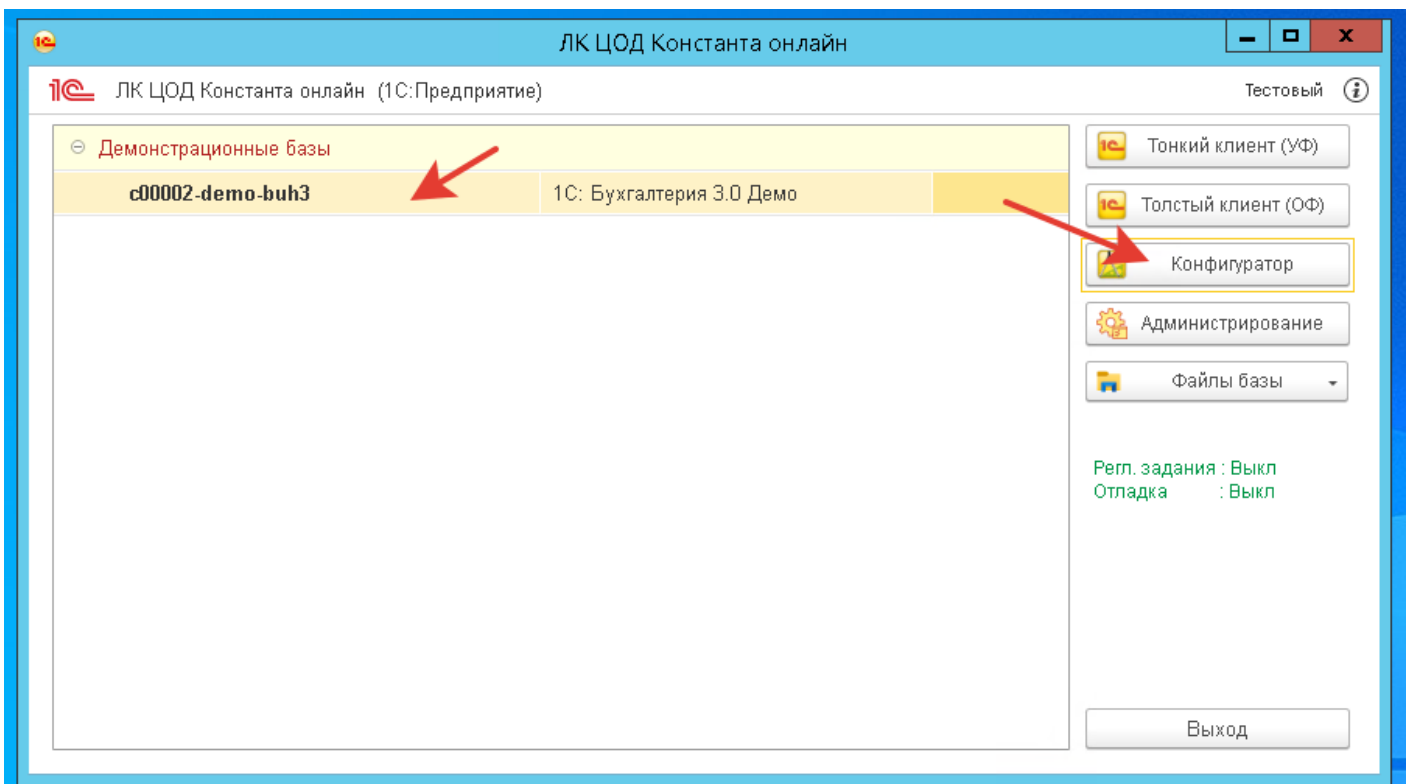
Откроем, например, каталог "**Файлы разработчика**":



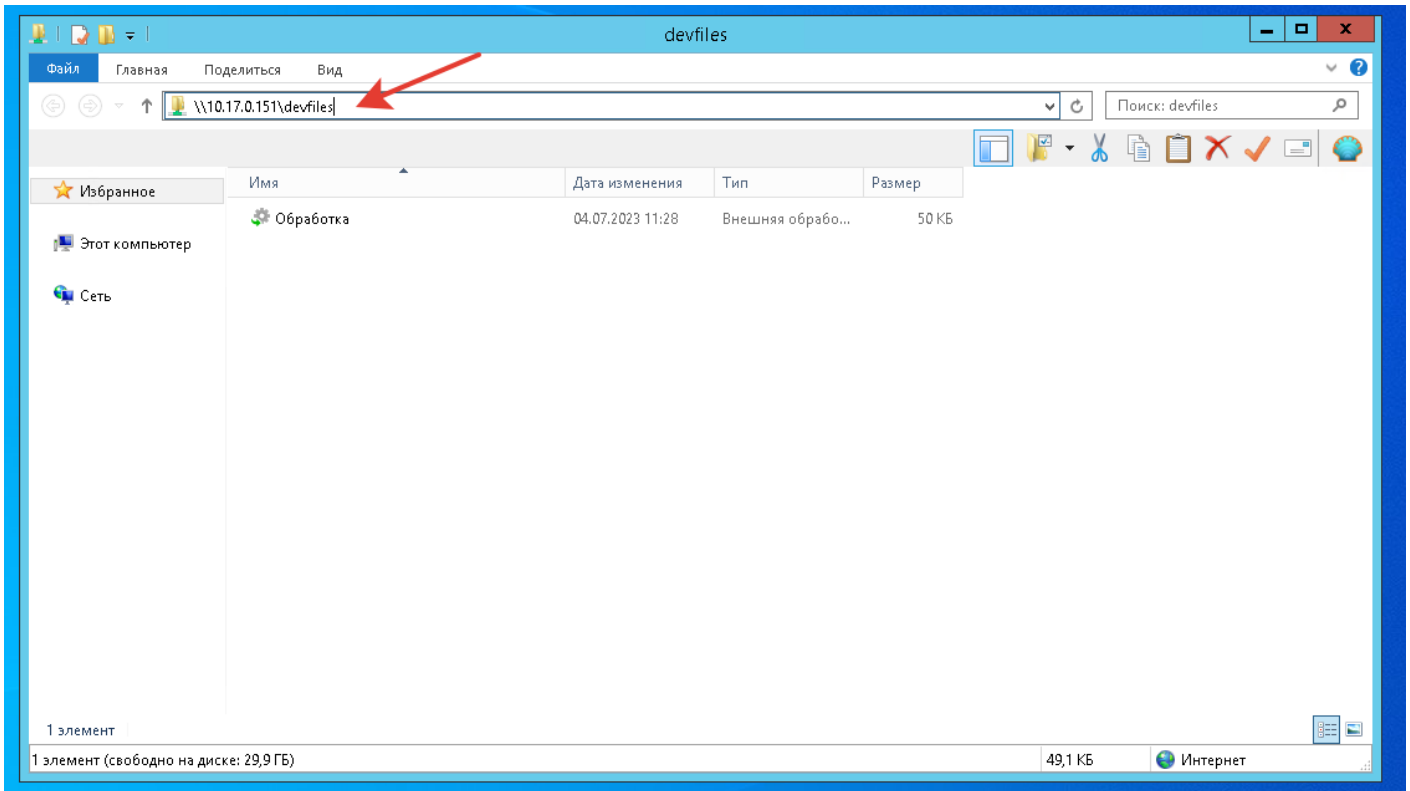
Копируем со своего компьютера файл и вставляем в этот каталог (перетаскивание мышкой не работает). Видим что в каталоге появился новый файл:



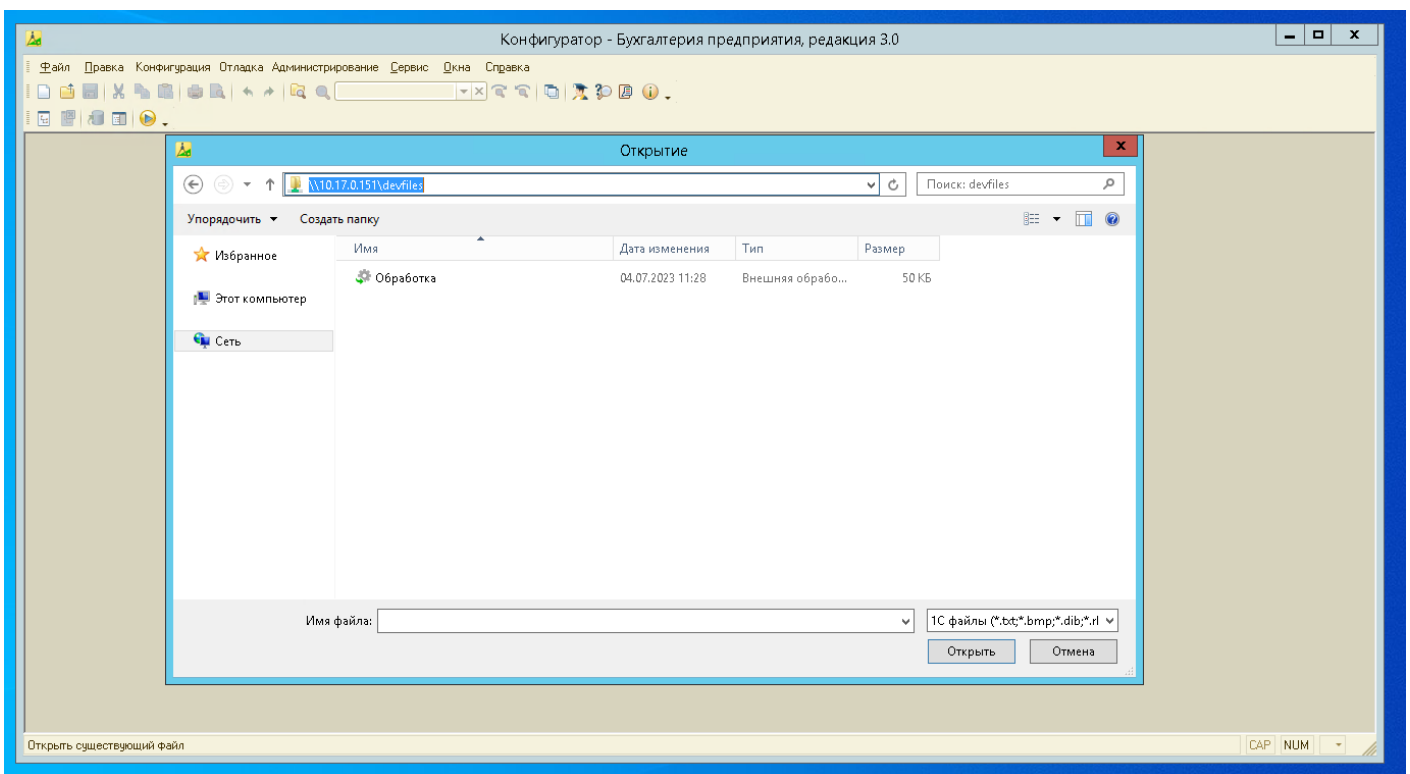
Теперь переданный файл может увидеть база. Откроем её в любом режиме, в этом примере мы используем конфигуратор:



Скопируем путь из проводника:



В базе проходим по меню **"Файл / Открыть"** и вставляем скопированный путь:



Таким образом база в облаке видит переданные программистом файлы.